

بسمه تعالی



دانشکده پرستاری البکودز

راهنمای آموزشی نصب ویندوز ۷

تهیه کننده:

حسین فقیهی

سحر ملکی

روش نصب Windows 7

روش نصب نسخه ۷ از ویندوز نسبت به نسخه‌های قبلی آن بسیار ساده و راحت می‌باشد. در ابتدا باید کامپیوتر خود را روشن کرده و DVD مربوط به نصب سیستم عامل Windows 7 را در DVD Drive خود قرار دهید. بر روی جعبه یا Case کامپیوتر دو دکمه وجود دارد که یکی دکمه روشن کردن و دیگری دکمه *Restart* یا راه اندازی مجدد است. زمانی که کامپیوتر خاموش است با فشردن دکمه *Restart* هیچ اتفاقی نمی‌افتد ولی با فشردن دکمه روشن کردن کامپیوتر، کامپیوتر روشن شده و یک چراغ که معمولاً قرمز است روشن می‌شود.



اکنون کامپیوتر را روشن کرده و DVD نصب Windows 7 را در DVD Drive قرار داده‌ایم در این حالت پیغام زیر ظاهر می‌شود. در این زمان باید یک کلید از صفحه کلید را فشار دهید در صورتی که در زمان مناسب این کار را انجام ندهید این پیغام حذف شده و کامپیوتر از روی هارد دیسک یا شبکه بالا می‌آید، *Boot* می‌شود و برای دیدن دوباره این پیغام باید کامپیوتر را *Restart* کنید .
اکنون یک کلید از صفحه کلید را فشار دهید تا برنامه نصب از روی DVD شروع به کار کند



برنامه نصب شروع به کار می‌کند و باید منتظر باشید، تا صفحه زیر ظاهر شود. در این قسمت زبانی که با استفاده از آن برنامه نصب اجرا خواهد شد و پیش فرضی زبان، زمان و نوع صفحه کلید در ویندوزی که در حال نصب آن هستیم تعیین می‌شود. فارسی سازی صفحه کلید در این مرحله انجام نمی‌شود. در لوح فشرده ضمیمه به بررسی روش اضافه کردن زبان فارسی پرداخته شده است.
روی دکمه *Next* کلیک کنید



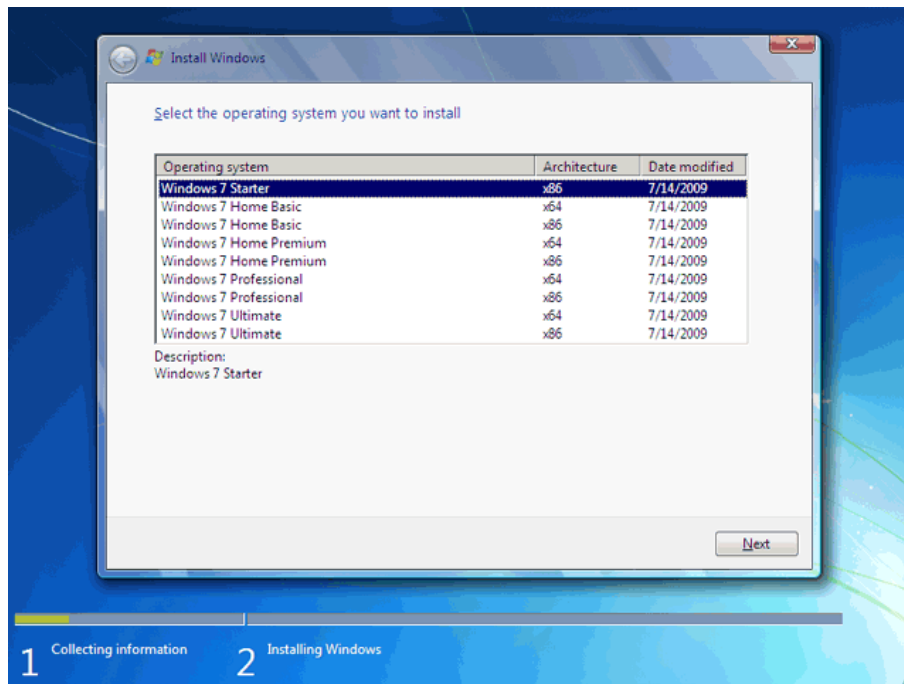
روی دکمه *Install now* کلیک کنید



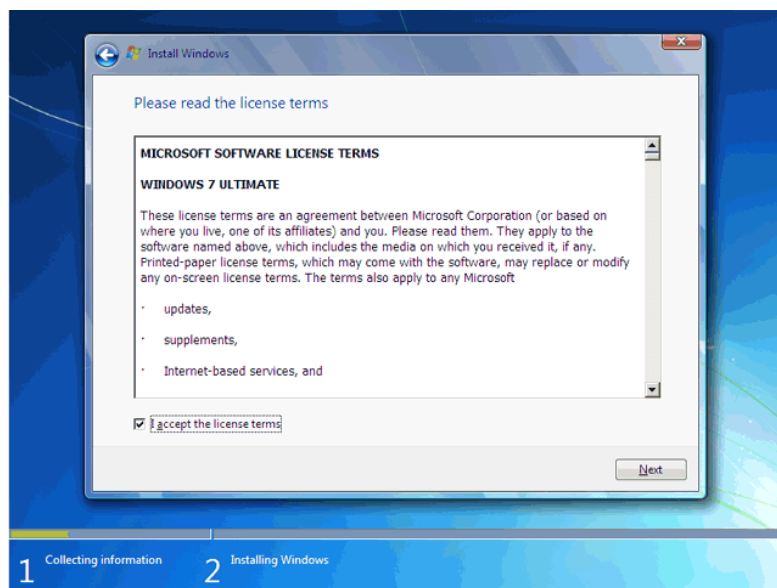
در این قسمت باید نسخه‌ای از سیستم عامل *Windows 7* که می‌خواهیم نصب کنیم را انتخاب نمائید. نسخه *Ultimate* شامل تمامی ویژگی‌های موجود در ویندوز است. در این نرم افزار آموزشی این نسخه را می‌خواهیم نصب کنیم. نسخه *Ultimate* براساس دو معماری 32 (x86بیتی) و 64 (x64 بیتی) قابل نصب است. عبارت 32 بیتی و 64 بیتی اشاره به معماری پردازشگر (CPU) کامپیوتر شما دارد. مزیت نسخه 64 بیتی در سرعت بیشتر آن و توانایی استفاده از حافظه بیشتر است. در نسخه 32 بیتی فقط دو گیگ از حافظه نصب شده در کامپیوتر شما قابل دسترس خواهد بود. در این نرم افزار آموزشی نسخه 64 بیتی را می‌خواهیم نصب کنیم. .

روی گزینه *Windows 7 Ultimate X64* کلیک کنید

روی دکمه *Next* کلیک کنید



در این قسمت قوانین نحوه استفاده از *Windows 7* نوشته شده است
 روی گزینه *I accept the license terms* که نشان دهنده خواندن و قبول داشتن این قوانین است کلیک کنید
 روی دکمه *Next* کلیک کنید



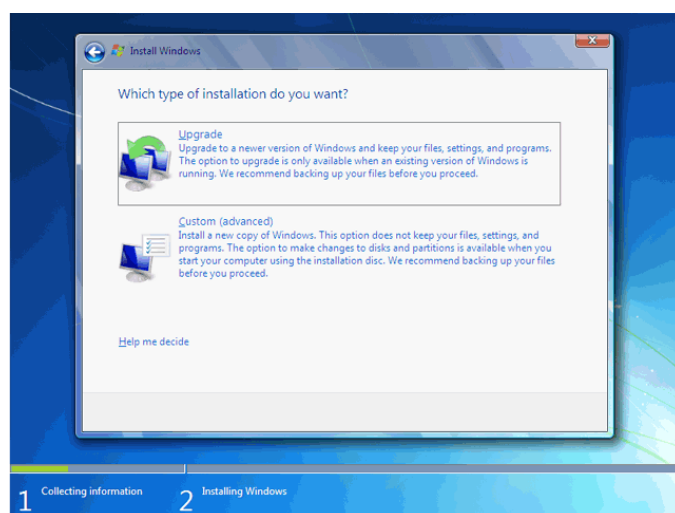
تعیین روش نصب *Windows 7*

اکنون باید نوع روش نصب را تعیین کنید. در صورتیکه می خواهید نسخه قبلی ویندوز که در کامپیوتر شما نصب شده است به *Windows 7* ارتقاء پیدا کند گزینه اول را انتخاب نمایید. این گزینه فقط زمانی در دسترس هست که یک نسخه از ویندوز در کامپیوتر شما نصب شده باشد.

با انتخاب گزینه دوم یک نسخه جدید از ویندوز بر روی کامپیوتر شما نصب می شود.

توجه: در صورتیکه می خواهید دو نسخه از ویندوز مثلاً *Vista* و *۷* را در کنار یکدیگر داشته باشید باید این گزینه را انتخاب کنید. در هر دو حالت فوق هیچ فایلی از روی کامپیوتر شما پاک نمی شود ولی پیشنهاد می شود که از فایل های خود پشتیبان تهیه کنید.

روی گزینه *Custom (advanced)* کلیک کنید



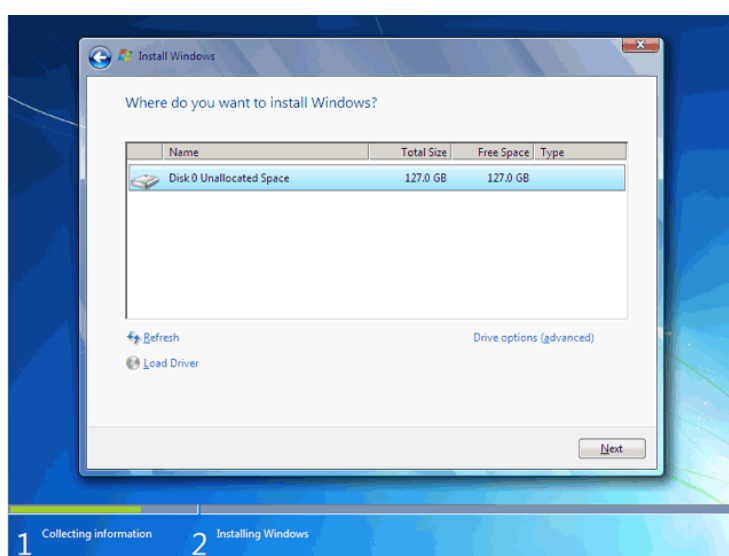
آموزش تصویری ویندوز ۷ - نصب و راه اندازی - ادامه

تعیین پارتیشن

اکنون باید پارتیشنی از هارد دیسک که در آن ویندوز نصب می‌شود را انتخاب کنید. در این مثال یک پارتیشن فقط وجود دارد. در صورتیکه چندین پارتیشن داشته باشید می‌توانید پارتیشن مورد نظر خود را انتخاب کنید.

توجه: در صورتیکه می‌خواهید دو نسخه از ویندوز مثلاً *Vista* و ۷ را در کنار یکدیگر داشته باشید باید پارتیشنی را انتخاب کنید که در آن ویندوز نصب نشده باشد. در صورتیکه پارتیشنی را انتخاب کنید که در آن ویندوز نصب شده تمامی فایل‌های مربوط به نسخه قبلی ویندوز در شاخه *windows.old* ذخیره شده و نسخه جدید نصب می‌شود و دیگر در زمان روشن کردن کامپیوتر امکان انتخاب نسخه قبلی ویندوز را نخواهید داشت.

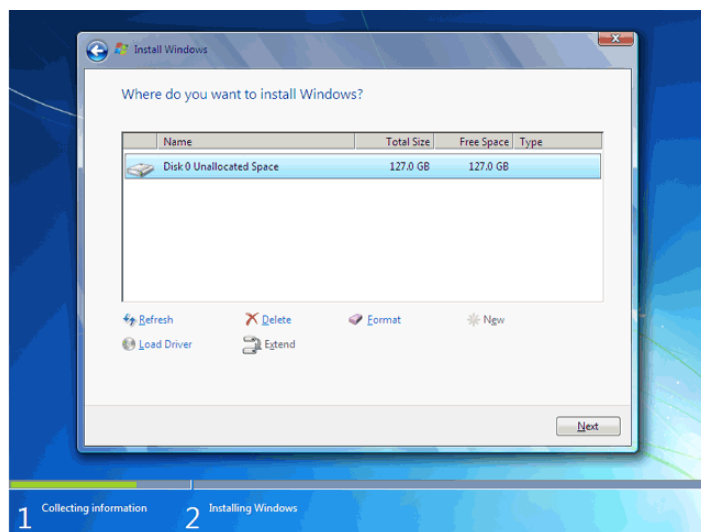
روی گزینه *Drive options(advanced)* کلیک کنید



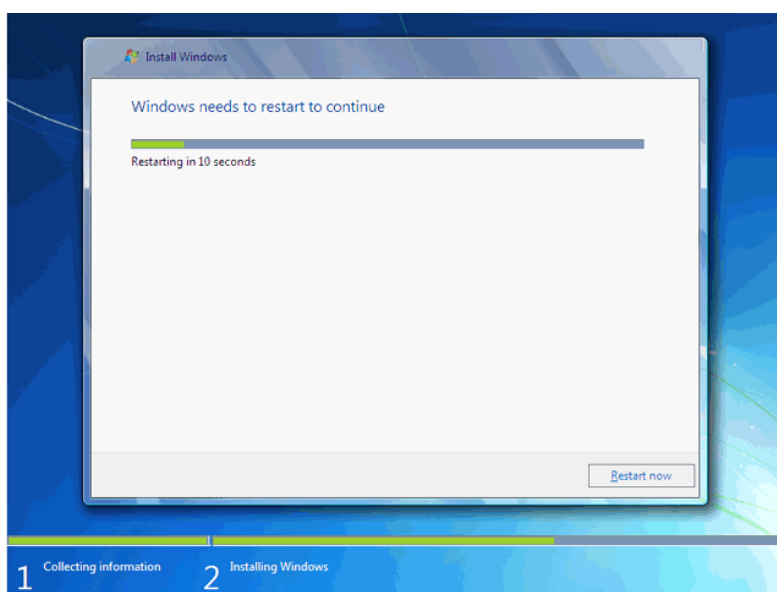
در این قسمت یک سری گزینه جهت ایجاد، حذف، ادغام و فرمت کردن پارتیشن‌ها نمایش داده شده است. در صورتیکه بخواهید اطلاعات یک پارتیشن را پاک کنید ابتدا بر روی پارتیشن مورد نظر از لیست بالا کلیک کرده و سپس روی گزینه *Format* کلیک کنید. توجه کنید که با فرمت کردن یک پارتیشن تمامی اطلاعات موجود در آن پاک شده و دیگر قابل دسترس نیست. با کلیک بر روی گزینه *Delete* پارتیشن انتخاب شده حذف می‌شود و با کلیک بر روی دکمه *New* یک پارتیشن جدید می‌توانید ایجاد کنید. توجه کنید که در صورتیکه یک پارتیشنی را حذف کنید تمامی اطلاعات موجود بر روی آن پاک می‌شود.!

در صورتیکه با مفاهیم فرمت و پارتیشن که در بخشهای بعدی این نرم افزار آموزشی تدریس خواهد شد آشنا نیستید بهتر است که با این گزینه ها کار نکنید.

روی دکمه *Next* کلیک کنید

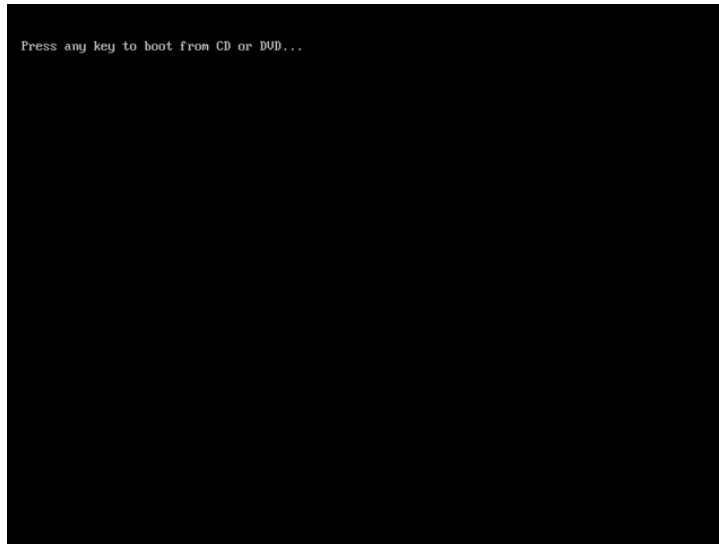


اکنون باید منتظر بمانید تا فایل‌های نصب کپی شده و نصب شوند. این زمان بین 10 تا 15 دقیقه خواهد بود. پس از کپی و نصب صفحه زیر را مشاهده می کنید در این مرحله تمامی فایلها کپی شده و سیستم عامل *Windows 7* می خواهد کامپیوتر را *Restart* کند



به دلیل اینکه هنوز *DVD* نصب *Windows 7* داخل *DVD Drive* می باشد پیغام روبرو ظاهر شده است. توجه کنید که در این قسمت نباید هیچ دکمه ای را فشار دهید در صورتیکه کلیدی از صفحه کلید را فشار دهید برنامه نصب از ابتدا اجرا می شود. بعد از مدت زمانی این پیغام رد می شود.

در ادامه برنامه نصب به طور خودکار روند نصب را تکمیل می کند. بعد از مدتی برنامه نصب دوباره کامپیوتر شما را *restart* می کند



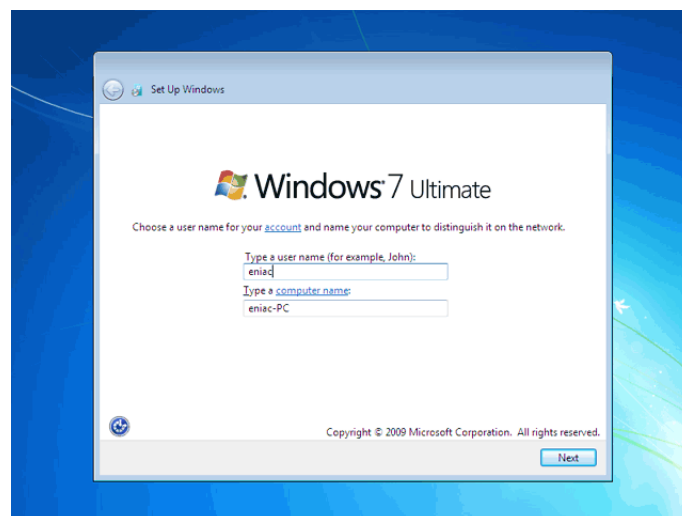
تعیین کد کاربری

در این قسمت شما باید یک کد کاربری برای ورود به ویندوز تعیین کنید.

برای مثال عبارت، *eniac* را تایپ کنید

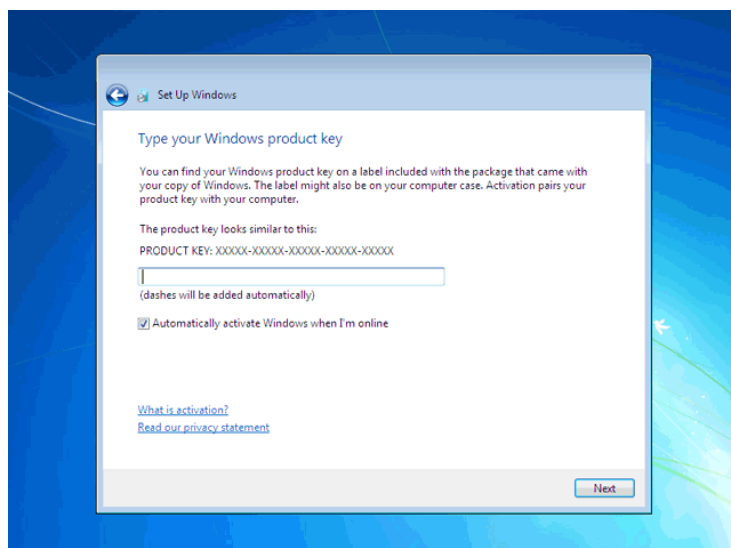
بصورت خودکار نام این کامپیوتر *eniac-pc* تعیین شده است. در فصلهای بعد روش تغییر نام کامپیوتر را نیز بررسی خواهیم کرد.

روی دکمه *Next* کلیک کنید



در صورتیکه سیستم عامل *Windows 7* را از شرکت مایکروسافت خریداری کرده باشید یک شماره سریال نیز به شما داده می‌شود آن شماره سریال را باید در این قسمت وارد نمایید. در غیر این صورت شما فقط ۳۰ روز می‌توانید از این نرم افزار استفاده کنید. در صورتیکه از نسخه اصلی استفاده نمی‌کنید روشهای مختلفی برای کرک ویندوز وجود دارد که با توجه به *DVD* خریداری شده باید اقدام نمایید.

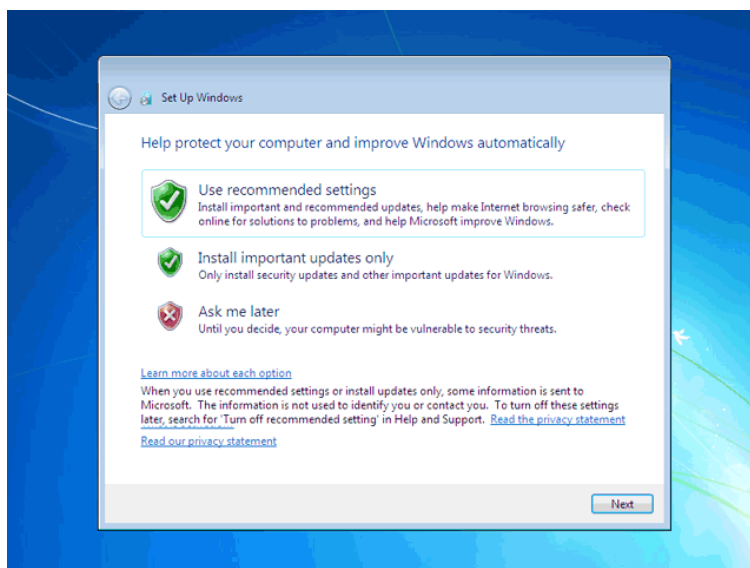
روی دکمه *Next* کلیک کنید



در این قسمت سه گزینه ظاهر شده است. با انتخاب گزینه اول که توسط شرکت مایکروسافت پیشنهاد شده است *Update* های جدید ویندوز بر روی کامپیوتر شما نصب می شود با انتخاب گزینه دوم فقط *Update* های مهم بر روی کامپیوتر شما نصب می شود. در هر دو حالت فوق اطلاعاتی از کامپیوتر شما برای شرکت مایکروسافت ارسال می شود تا در تولید بهتر ویندوز و مشکلات پیش آمده با مایکروسافت همکاری کنید.

با انتخاب گزینه آخر *update* ها نصب نمی شوند. منظور از *Update* فایل‌هایی است که از سایت مایکروسافت دانلود می شوند تا ویندوز شما بهتر و با امنیت بیشتر کار کند.

بر روی گزینه اول کلیک کنید.



تنظیم زمان

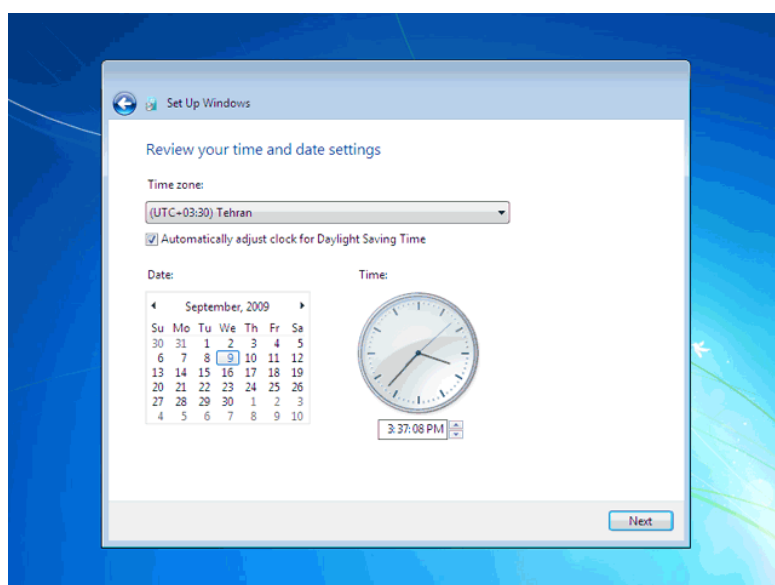
در این مرحله از نصب منطقه‌ای که در آن قرار دارید را می توانید انتخاب کنید تا ساعت شما براساس آن شهر تنظیم شود.

روی لیست باز شونده. *Time zone* کلیک کنید

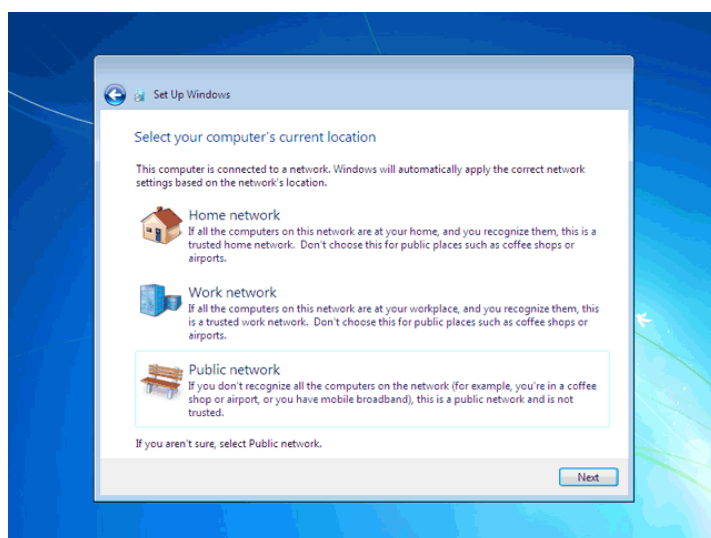
روی گزینه *Tehran* کلیک کنید

در پایین این پنجره می توانید تاریخ و ساعت را تنظیم کنید.

روی دکمه *Next* کلیک کنید



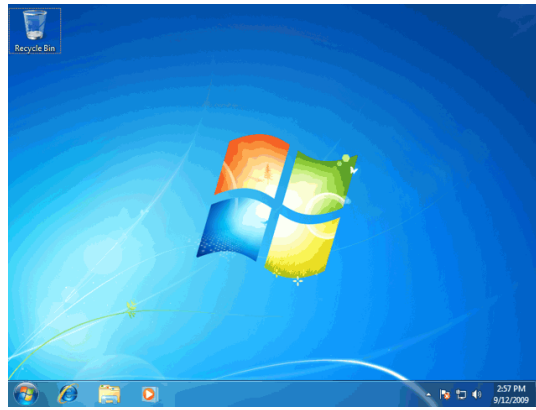
در این قسمت سه گزینه مربوط به شبکه‌ای که هم اکنون به آن متصل هستید، موجود است. با این تنظیمات اطلاعات موجود در کامپیوتر شما با سطوح مختلف امنیتی تنظیم می‌شود. این سه گزینه از بالا به پایین شبکه موجود در خانه، محل کار و اماکن عمومی می‌باشد. روی گزینه **Work network** کلیک کنید



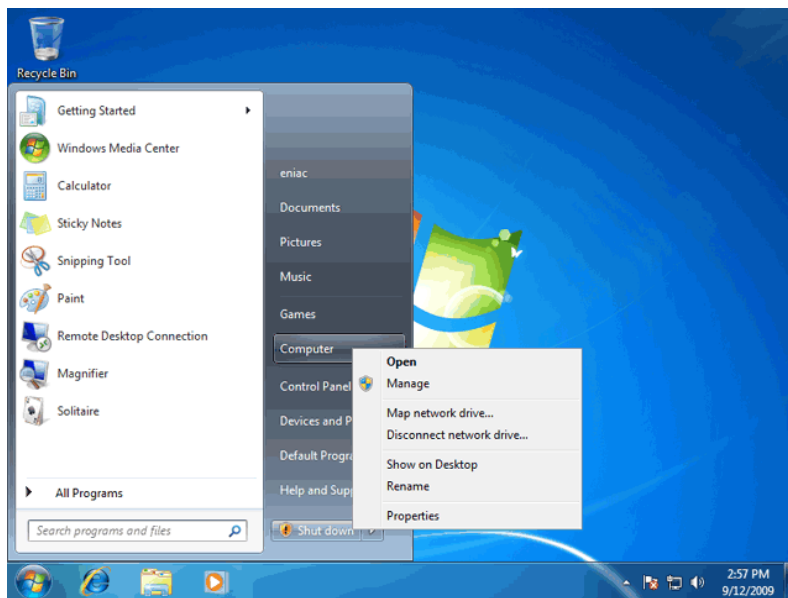
نصب Driver سخت افزار

سپس برنامه نصب ادامه پیدا می‌کند و تا دقایقی بعد. **Windows 7** نصب می‌شود. اکنون **windows 7** نصب شده و آماده استفاده است. ممکن است که در این زمان بعضی از سخت افزارهای نصب شده بر روی کامپیوتر شما توسط ویندوز شناسایی نشده باشند و ارتباط درستی بین سیستم عامل و سخت افزار ایجاد نشود. در این زمان باید نرم افزار رابط بین سیستم عامل و سخت افزار (**Driver**) سخت افزار (نصب شود. در **Windows 7** نرم افزار درایور اکثر قطعات موجود است در صورتیکه موجود نبود باید از سی دی سخت افزار خریداری شده استفاده کنید یا به سیستم عامل ویندوز بگویید که خودش با دسترسی به اینترنت درایور مورد نظر را دانلود کند.

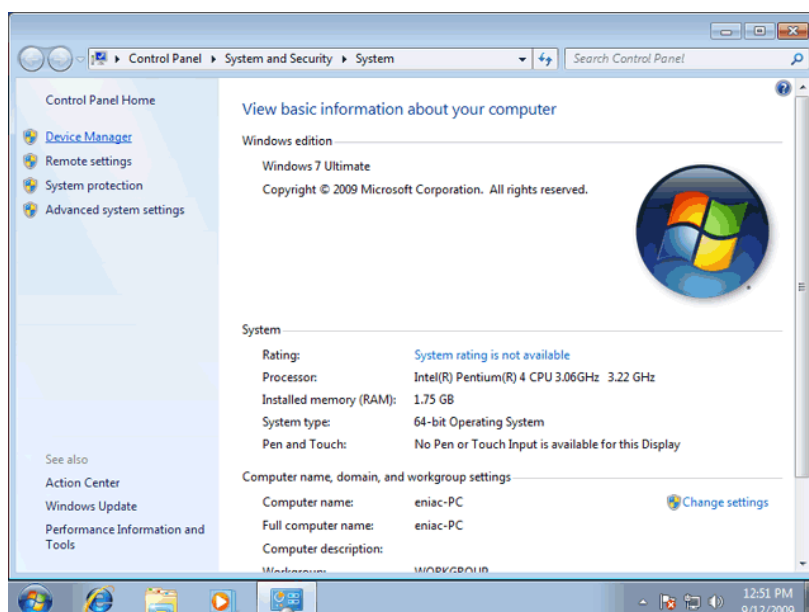
برای مشاهده لیست سخت افزارهای این کامپیوتر روی دکمه **Start** کلیک کنید



روی گزینه *Computer* راست کلیک کنید
روی گزینه *Properties* کلیک کنید



روی گزینه *Device manager* کلیک کنید



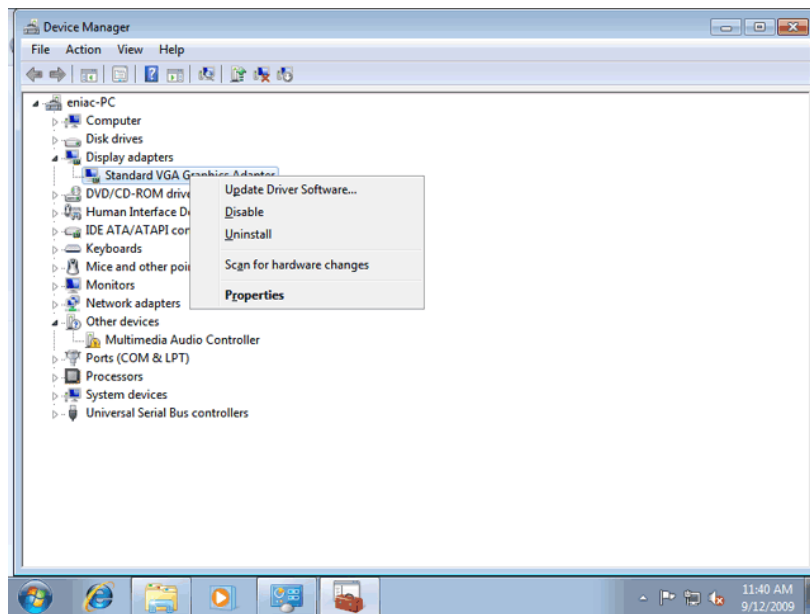
روی فلش کنار گزینه *Display adapters* کلیک کنید.

مشاهده می کنید که کارت گرافیک این کامپیوتر شناسایی نشده و به عنوان یک *Standard VGA Graphics Adapter* شناخته شده است. برای نصب درایور کارت گرافیکی می توانید سی دی نصب کارت گرافیک را وارد سی دی درایو خود کنید و عمل نصب را انجام دهید.

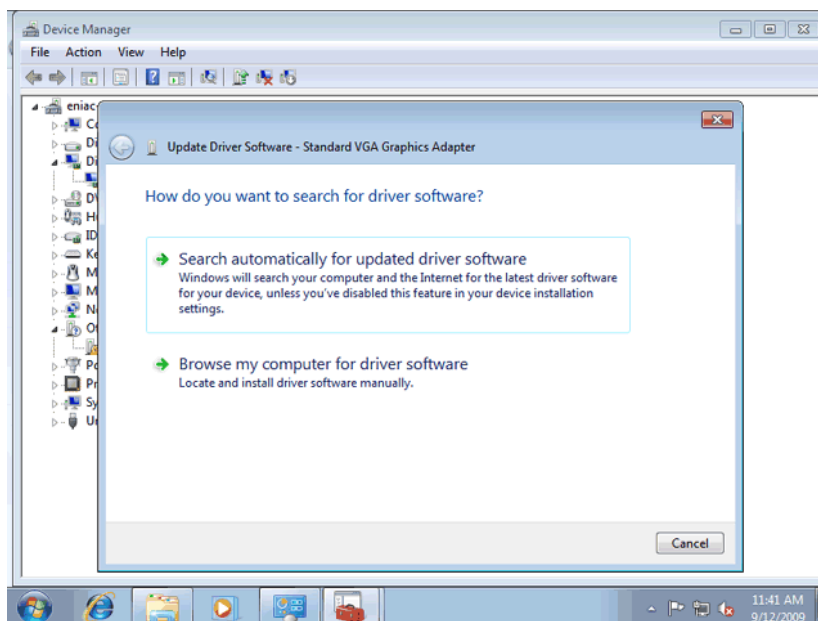
در صورتیکه کارت گرافیک شما قدیمی است و درایور مربوط به ویندوز هفت در آن وجود ندارد یا دسترسی به سی دی درایوی ندارید می توانید از اینترنت درایور را دانلود کنید.

برای این کار روی گزینه مشخص شده راست کلیک کنید.

روی گزینه *Update Driver Software* کلیک کنید.

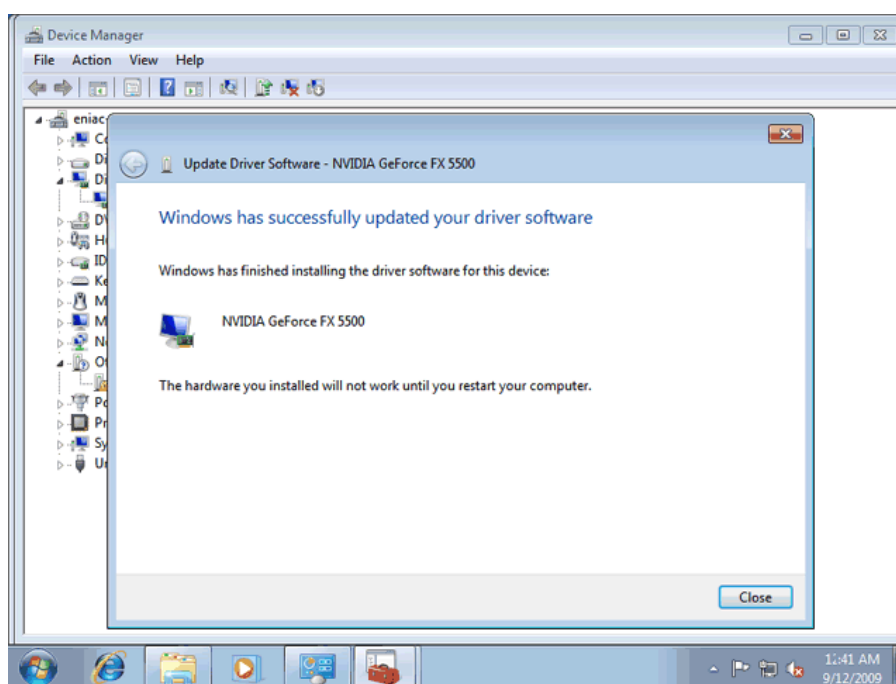


دو گزینه اکنون قابل انتخاب است. با انتخاب گزینه اول درایور از اینترنت دانلود می گردد و با انتخاب گزینه دوم درایور از هارد دیسک یا *CD-Drive* خوانده می شود
روی گزینه اول کلیک کنید.

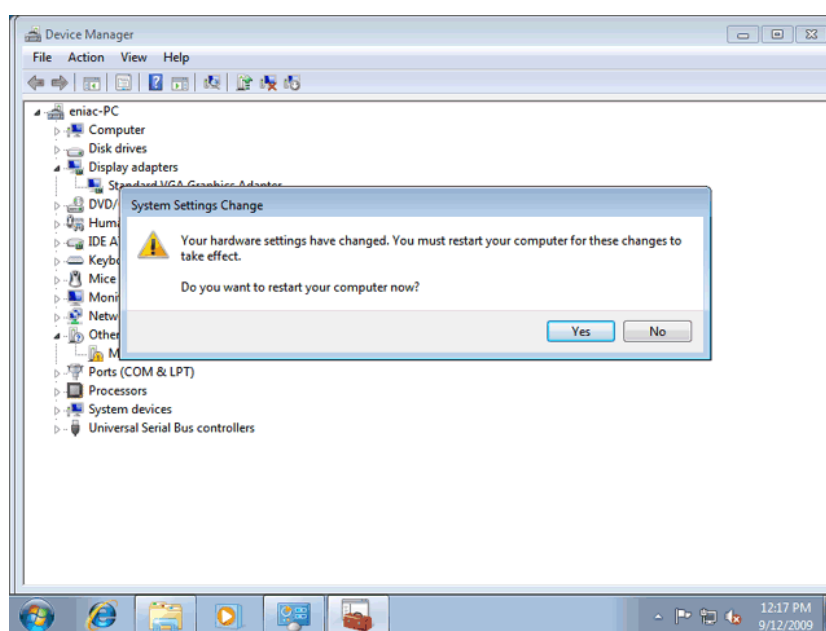


اکنون بعد از مدت زمانی درایور شناسایی و دانلود می گردد..

روی دکمه *Close* کلیک کنید



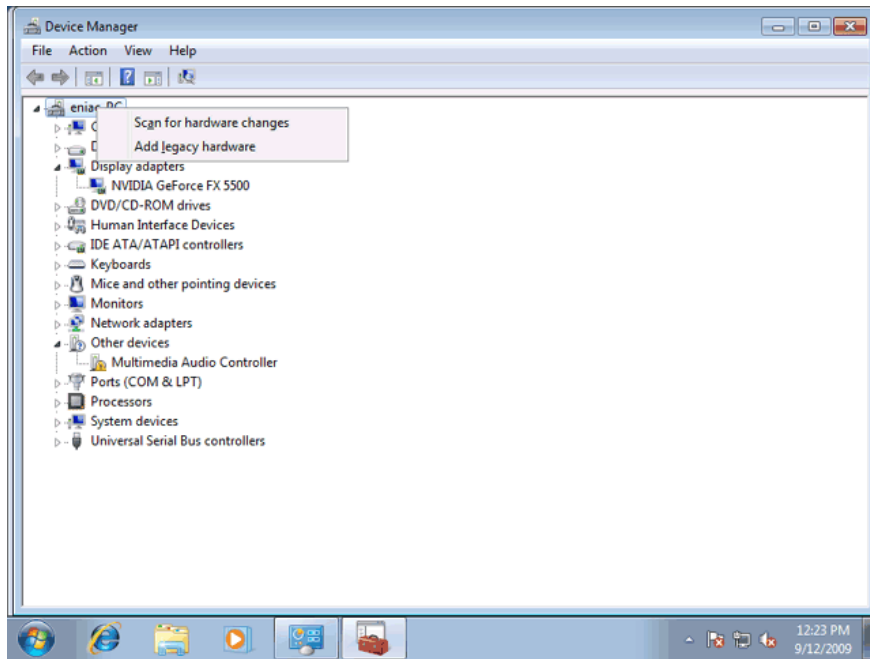
حال باید کامپیوتر *Restart* شود روی دکمه *Yes* کلیک کنید



کامپیوتر *Restart* شده و دوباره در پنجره *Device Manager* قرار داریم. مشاهده می کنید که کارت گرافیکی نصب شده است. در صورتیکه کارت گرافیکی نصب نشده باید وارد وب سایت سازنده قطعه سخت افزاری شده و درایور مربوط به آن را دانلود کنید. در قسمت *Other devices* گزینه *Multimedia Audio Controller* موجود است. این گزینه نشانه این است که کارت صدا به درستی نصب نشده است. برای بررسی و نصب قطعاتی که در این لیست ممکن است موجود باشد .

بر روی گزینه *eniac-pc* راست کلیک کنید

روی گزینه *Scan for hardware changes* کلیک کنید



سپس ویندوز جستجو برای درایور مربوط به کارت صدا را انجام می دهد. به این ترتیب درایور کارت صدا نصب شده و آماده استفاده است.
روی دکمه *Close* کلیک کنید

