



امام علی علیه السلام:

در آغاز سردی هوا خود را از سرما حفظ کنید و در پایان آن از آن استقبال کنید؛ زیرا سرما با بدن ها همان می کند که با درختان می کند؛ در آغاز [برگ درختان را] می سوزاند و در پایان می رویاند

حکمت ۱۲۸ نهج البلاغه



منابع استفاده شده جهت این ارائه:

1. اصول طب داخلی هاریسون، 2012
2. پرستاری داخلی و جراحی برونر و سودارث، 2018
3. ...

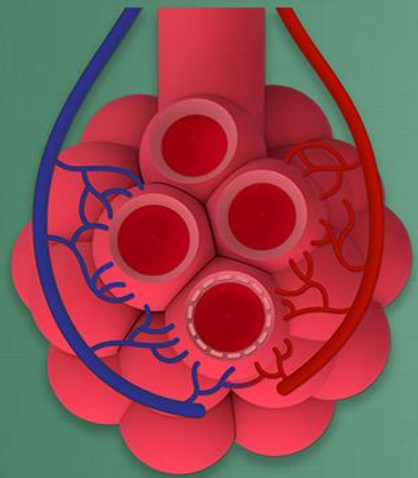
ARDS



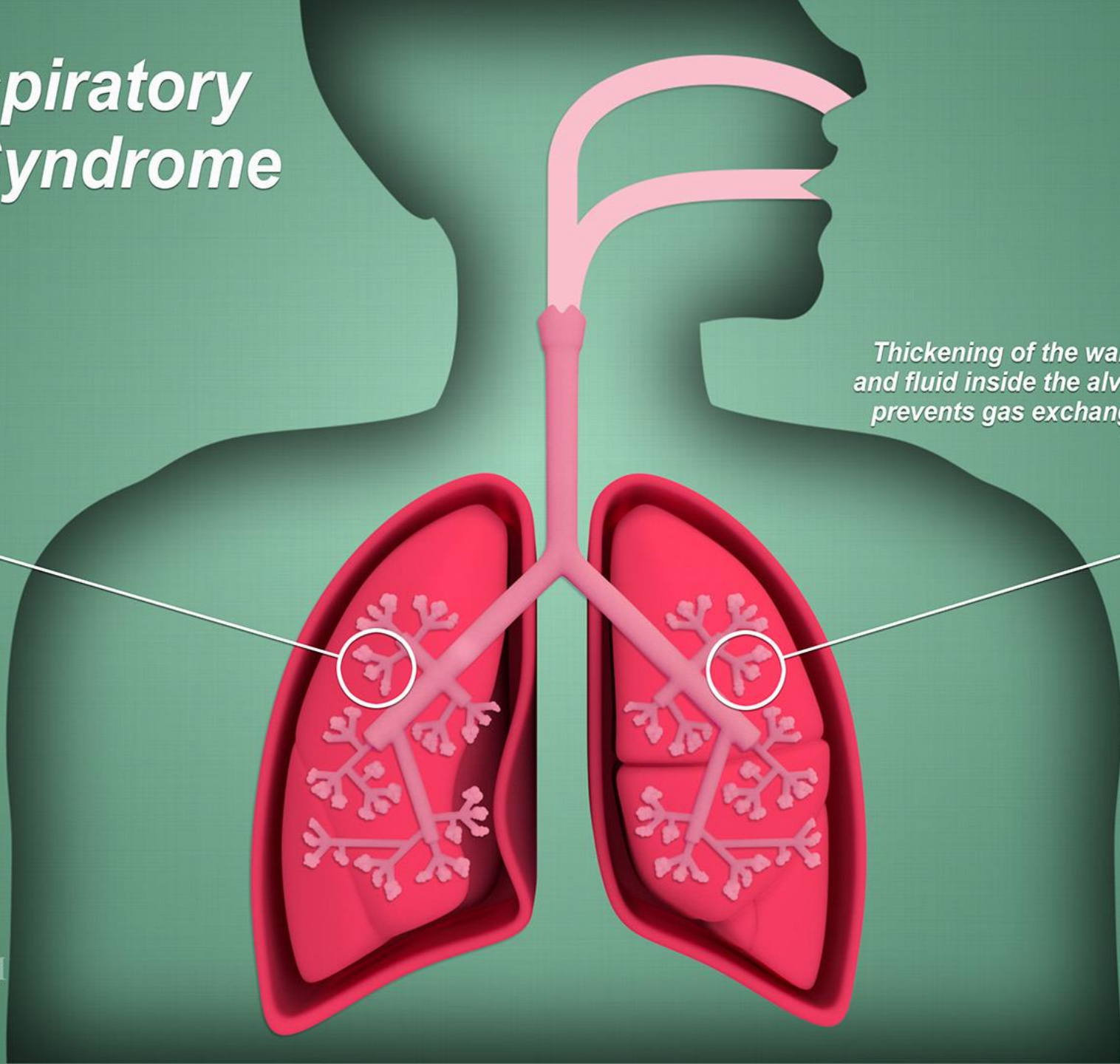
استاد راهنما:

دکتر آرزو شهسواری

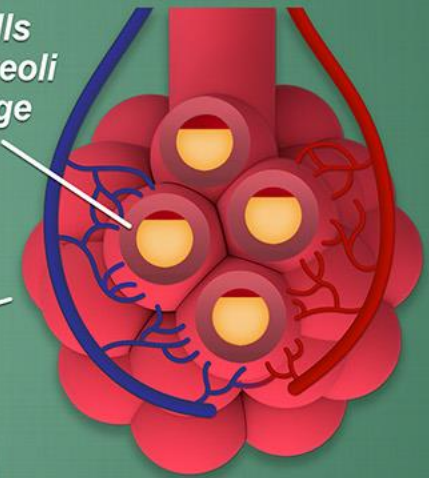
Acute Respiratory Distress Syndrome (ARDS)



Healthy alveoli



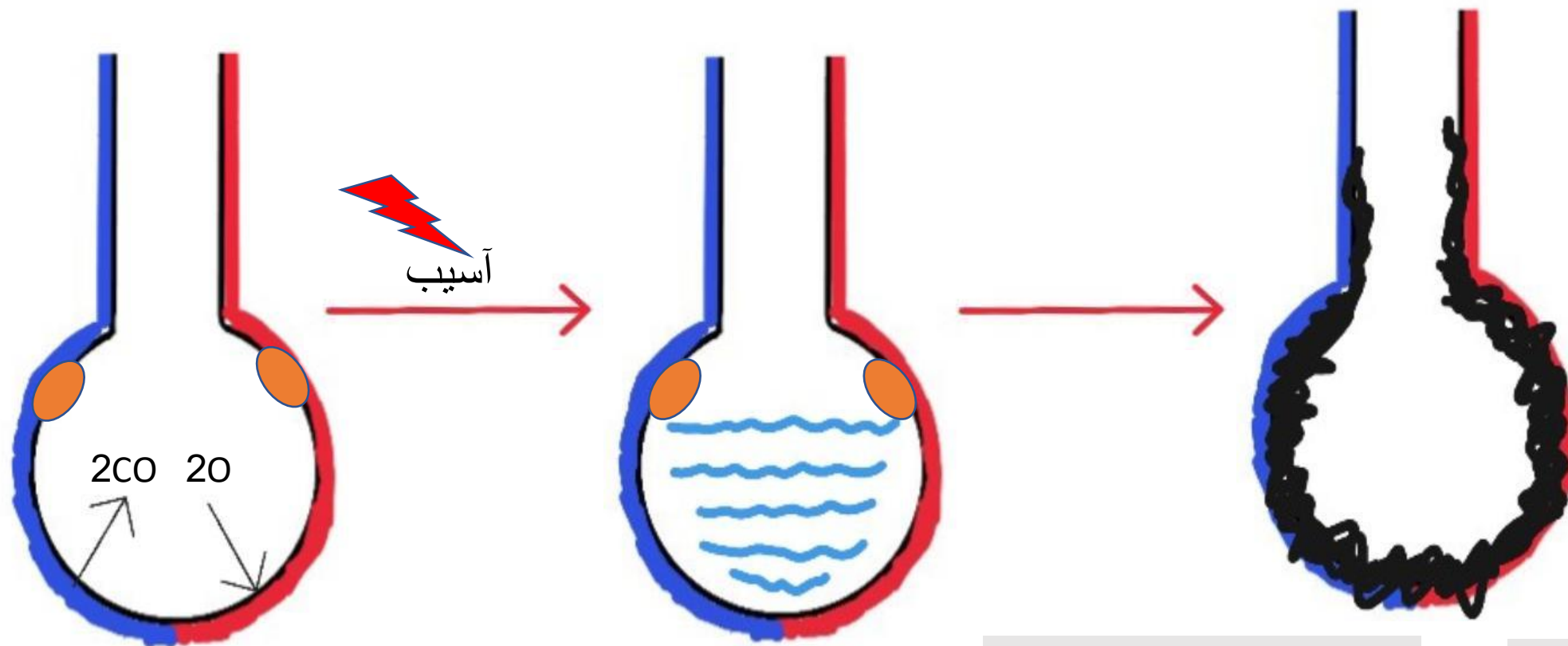
Thickening of the walls and fluid inside the alveoli prevents gas exchange



Alveoli with ARDS



ST VINCENT'S
HOSPITAL
LUNG HEALTH



مراحل:

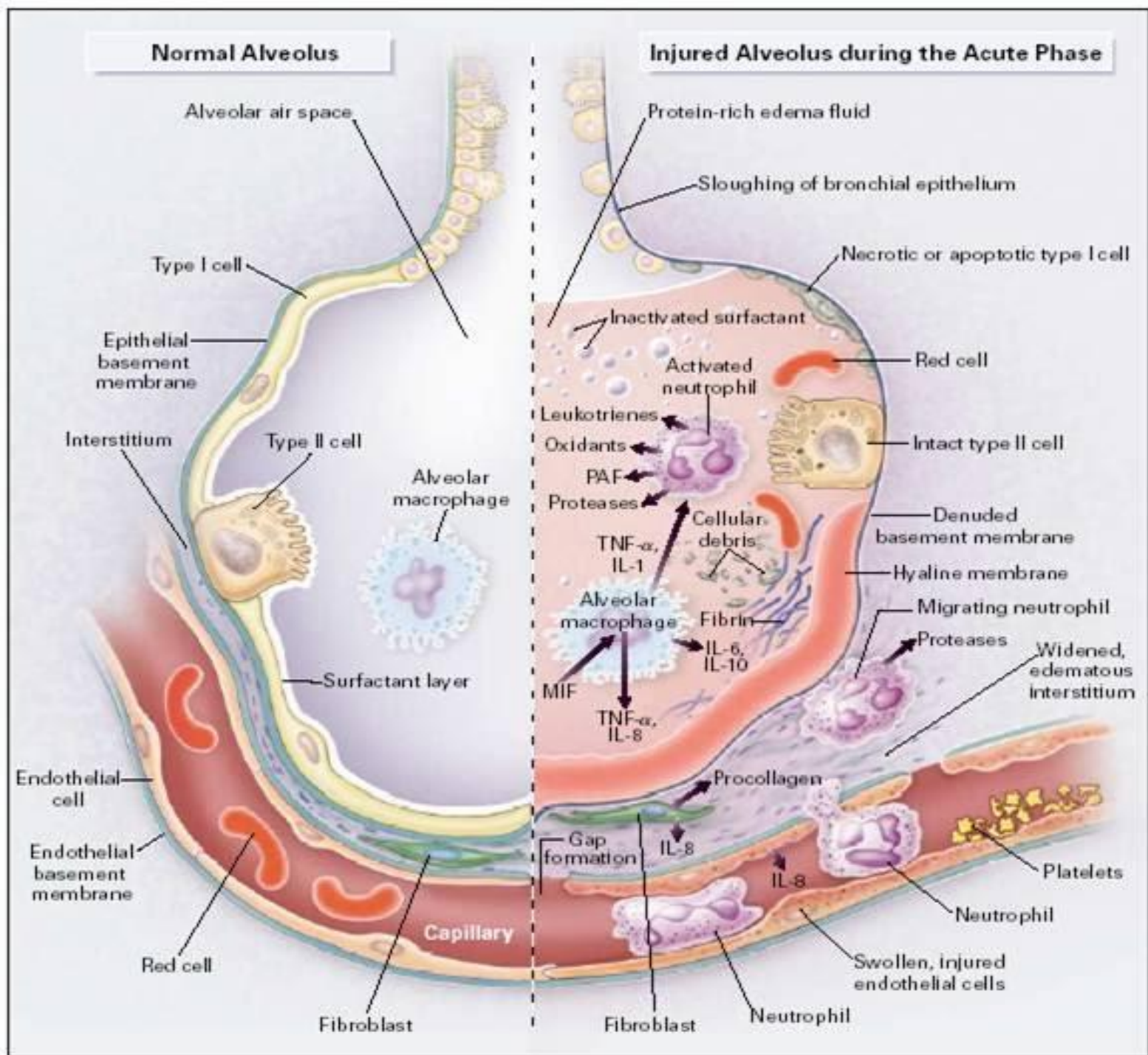
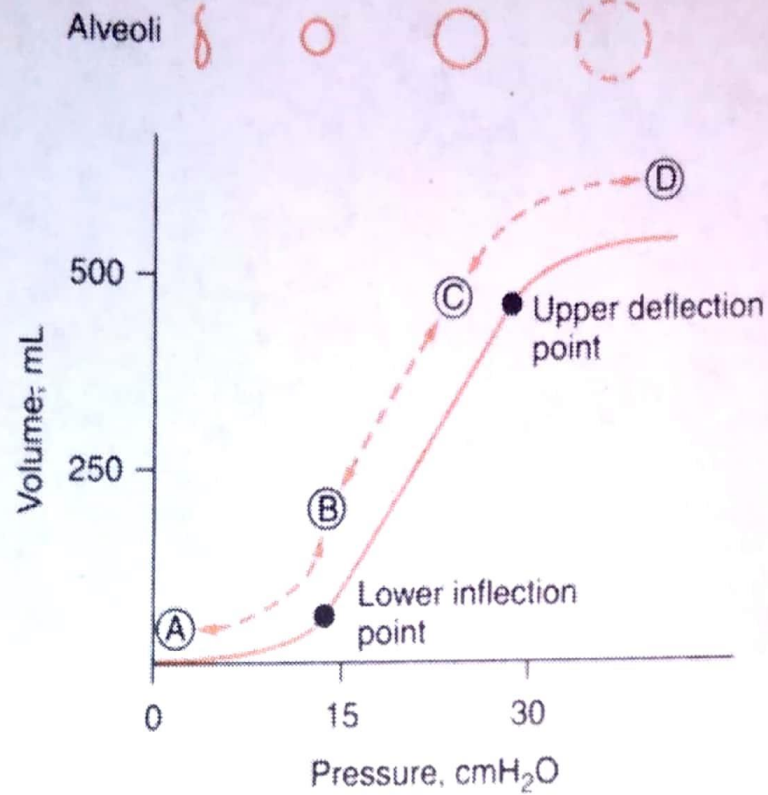
1. آگزوداتیو: تجمع مایعات
2. پرولیفراتیو: ترمیم ناقص
3. نکروز_ فیروز: مرگ سلولی

1. کرونا
2. التهاب
3. سپسیس
4. پانکراتیت_ هپاتیت

غیر مستقیم

1. سوختگی
2. غرق شدگی
3. اسپیراسیون
4. پنومونی
5. آمبولی

مستقیم



شکل ۶-۲۶۷. رابطه فشار - حجم ریه بیماران مبتلا به ARDS. در پایین ترین نقطه منحنی زیرین، آلوئول‌های روی هم خوابیده، کم‌کم باز می‌شوند، و اتساع‌پذیری ریه تغییر می‌کند. در بالاترین نقطه منحنی، آلوئول‌ها بیش از حد متسع شده‌اند. شکل و اندازه آلوئول‌ها در بالا نمایش داده شده است.

علائم:

1. تنگی نفس شدید

2. اسیدوز تنفسی

3. کاهش 2spo, 2oap

4. رال (کراکل)

5. کاهش BP

6. افزایش HR

7. کاهش هشیاری

8. آمفیزم زیر پوستی

مداخلات پرستاری:

1. ونتیلاسیون با peep بالا

2. تنظیمات ونتیلاتور

3. چک منبع ادم ریوی

4. چک آنزیم قلبی

5. گرافی قفسه سینه

6. آنتی بیوتیک

7. تنظیم داروها/ فشار خون

8. چک هشیاری



The End